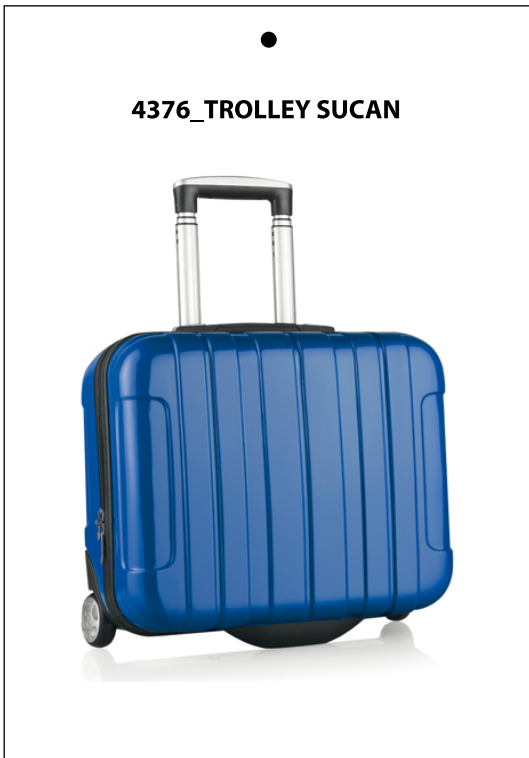
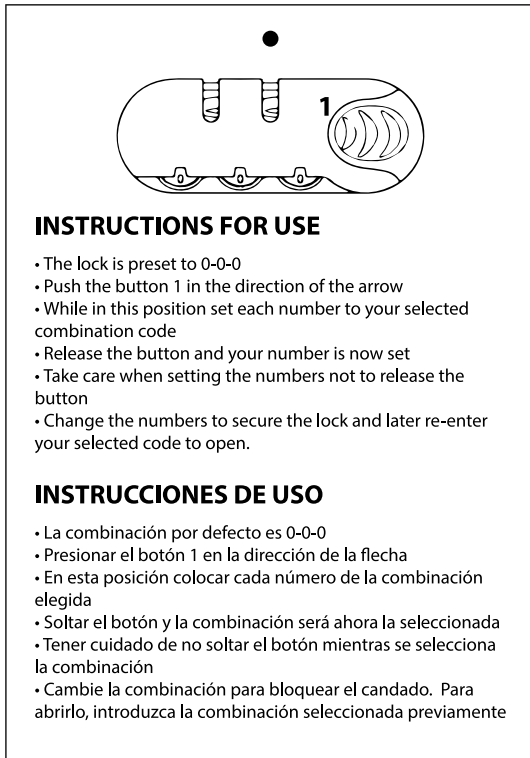


4376 - TROLLEY SUCAN - 100 x 70 mm

FRONT PART



BACK PART



INSTRUCTIONS FOR USE

- The lock is preset to 0-0-0
- Push the button 1 in the direction of the arrow
- While in this position set each number to your selected combination code
- Release the button and your number is now set
- Take care when setting the numbers not to release the button
- Change the numbers to secure the lock and later re-enter your selected code to open.

INSTRUCCIONES DE USO

- La combinación por defecto es 0-0-0
- Presionar el botón 1 en la dirección de la flecha
- En esta posición colocar cada número de la combinación elegida
- Soltar el botón y la combinación será ahora la seleccionada
- Tener cuidado de no soltar el botón mientras se selecciona la combinación
- Cambie la combinación para bloquear el candado. Para abrirlo, introduzca la combinación seleccionada previamente