



POLE SB9924



DESCRIPCIÓN

Cepillo de dientes constituido por dos piezas ensambladas entre si para obtener un cepillo completo. Formato viaje con capucha translúcida y cerdas bicolor a juego con las dos partes del cepillo.

COMPOSICIÓN

Plástico

MEDIDAS

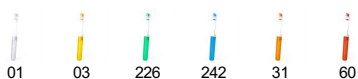
Adultos:: TALLA ÚNICA ADULTO / :

CANTIDADES

	Caja	Pack
Adultos:	500 ud.	500 ud.



COLORES



MEDIDAS

Adultos:	TALLA ÚNICA ADULTO
ANCHO (A)	1.5cm
LARGO (B)	17.5cm
ALTURA (B)	2.3cm

*[Medidas desde el contorno 1cm por debajo de las mangas / Medidas desde el punto más alto del hombro hasta el final de la prenda]

PRODUCTOS RELACIONADOS



FRESH SB9923