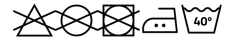
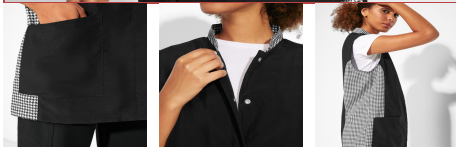



ALDANY DE9105

DESCRIPCIÓN

Bata de mujer desmangada. · Cuello Mao. · Cierre central con botones automáticos ocultos. · Costadillos laterales y pinzas de pecho. · Dos bolsillos frontales de parche.

COMPOSICIÓN

100% Poliéster, 130 g/m².

OBSERVACIONES

* Etiqueta removible.

TALLAS

Adultos:: XS · S · M · L · XL · 2XL · 3XL / :

CANTIDADES

	Caja	Pack
Adultos:	50 ud.	50 ud.

COLORES

TALLAS

Adultos:	XS	S	M	L	XL	2XL	3XL
ANCHO (A)	48cm	52cm	56cm	60cm	64cm	68cm	72cm
LARGO (B)	68.5cm	70cm	71.5cm	73cm	74.5cm	76cm	77.5cm

*[Medidas desde el contorno 1cm por debajo de las mangas / Medidas desde el punto más alto del hombro hasta el final de la prenda]

REPROCESOS DISPONIBLES


Transfer



Manipulado

PRODUCTOS RELACIONADOS


FIBER PA9086