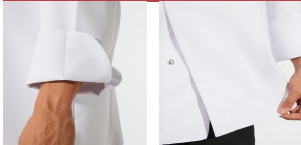



**DABIZ CQ4500**

**DESCRIPCIÓN**

Chaqueta de cocina de manga larga. · Cuello tirilla y manga tipo sastrero con dobladillo en puños. · Cierre central cruzado con botones automáticos ocultos. · Espalda en tejido transpirable. · Un bolsillo de parche en manga izquierda.

**COMPOSICIÓN**

Tejido delantero: 100% Poliéster microfibra, 150 g/m<sup>2</sup>. Tejido trasero: 100% poliéster bird's eye, 135 g/m<sup>2</sup>.

**OBSERVACIONES**

\* Etiqueta removible.

**TALLAS**

Adultos:: XS · S · M · L · XL · 2XL · 3XL / :

**CANTIDADES**

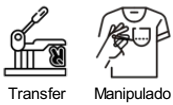
	Caja	Pack
<b>Adultos:</b>	50 ud.	50 ud.

**COLORES**

**TALLAS**

Adultos:	XS	S	M	L	XL	2XL	3XL
ANCHO (A)	52cm	56cm	60cm	64cm	68cm	72cm	76cm
LARGO (B)	72.5cm	74cm	75.5cm	77cm	78.5cm	80cm	81.5cm

\*[Medidas desde el contorno 1cm por debajo de las mangas / Medidas desde el punto más alto del hombro hasta el final de la prenda]

**REPROCESOS DISPONIBLES**

**PRODUCTOS RELACIONADOS**

**WATER PA9250**